



Relatório Bianual IN-PRÓ 2010-2011

Florianópolis/SC, dezembro de 2011.

Sumário

Apresentação	4
Mensagem da Diretoria	5
Perfil da Empresa	6
Premissas e Princípios Profissionais	7
Estratégia	8
Panorama Setorial	8
Serviços	9
Vantagens competitivas	10
Ativos Intangíveis	10
Perspectivas	12
Gestão	13
Ferramentas de Gestão	13
Gestão de Desempenho	13
Governança Corporativa	14
Estrutura de Governança	14
Estrutura Operacional	15
Gestão de Risco	15
Relacionamento com Públicos	16
Colaboradores	16
Câmaras de Comércio	16
Investimento Social Privado	17
Apoio a Cultura	17
Educação Ambiental	18
Indicadores de Desempenho	19
Desempenho Econômico	19
<i>Gráficos de Desempenho</i>	19
Desempenho Socioambiental	21
<i>Responsabilidade Social</i>	21
<i>Esporte</i>	21
Prêmios e Reconhecimentos	23
Palestras e Participação em Eventos	23
Informações Adicionais	25
Objetivos específicos do Relatório	25



Benefícios para o IN-PRÓ	25
Benefícios para a Sociedade	25
IN-PRÓ - 15 anos de história e inovando em conceito.....	25
Consolidação de nossos Serviços.....	26
Informações Corporativas	28

Apresentação

Este ano o IN-PRÓ está lançando o seu primeiro Relatório Bianual 2010/2011 a fim de tornar mais transparentes e dinâmicas as práticas de gestão adotadas pela Empresa.

Este relatório mede e divulga os impactos socioambientais causados pelas atividades cotidianas do IN-PRÓ nos últimos dois anos, no qual abrange a atuação da empresa entre 1º de janeiro de 2010 e 31 de dezembro de 2011.

A comunicação deste relatório tem o objetivo de proporcionar aos seus stakeholders o entendimento dos esforços feitos pelo IN-PRÓ no Brasil. O crescimento e reconhecimento do mercado, clientes e parceiros é um exemplo que estamos no direcionamento ideal.

Na composição dos indicadores do GRI (Global Reporting Initiative), entidade reconhecida internacionalmente pela eficiente metodologia que possibilita a comparabilidade e a evolução da gestão em sustentabilidade, o IN-PRÓ buscará para o seu próximo relatório bianual o diálogo para troca de informações e experiências com seus diversos públicos, a fim de identificar possibilidades de aprimoramento.

O IN-PRÓ considera que seu primeiro relatório ainda não atinge o total nível de aplicação da estrutura de relatórios da GRI, mas busca aplicar a metodologia para o seu próximo relatório bianual. A próxima publicação também passará por uma avaliação externa.

Encaminhe suas sugestões pelo e-mail equipe@institutomovimento.com.br, sua opinião é importante para nós.

Visão Relatório Bianual

A divulgação do desempenho econômico, ambiental e social do IN-PRÓ.

Missão Relatório Bianual

Criar condições para a troca transparente e confiável sobre as ações de sustentabilidade do IN-PRÓ com seus stakeholders por meio do desenvolvimento e melhoria contínua de sua estrutura de relatórios de sustentabilidade.

Objetivo Relatório Bianual

Criar um ciclo permanente de engajamento para entender, debater, medir e melhorar processos internos do IN-PRÓ e para monitorar e comunicar o seu desempenho ao seu público de interesse.

Mensagem da Diretoria

QUALIDADE, COMPROMETIMENTO E ENVOLVIMENTO

Para uma empresa que tem como missão prestar serviços de consultoria corporativa utilizando fontes de recursos nacionais e internacionais e visa viabilizar projetos de vida ou estratégicos dos nossos clientes é fundamental ter qualidade e pontualidade na prestação dos nossos serviços. Estamos caminhando para a sustentabilidade financeira com aprimoramento nos processos internos e externos, sempre na busca de atingir e manter a excelência e o reconhecimento do mercado.

Entendemos que em todos os momentos, devemos buscar qualidade, conhecimento, comprometimento, gestão compartilhada e governança corporativa objetivando obter resultados esperados. Com esta configuração, a cada dia a equipe do IN-PRÓ é colocada a novos desafios na busca de proporcionar um importante impacto na forma de gestão dos incentivos fiscais e na utilização das fontes de recursos nacionais e internacionais em projetos alinhados ao perfil de cada cliente.

Somos uma empresa de consultoria corporativa de vanguarda que visa ser reconhecida por sua excelência e atitudes ilibadas, aberta ao diálogo e consciente de sua responsabilidade social.

Márcio Godoy
Diretor Executivo



Perfil da Empresa

O IN-PRÓ – Instituto Movimento Pró-Projetos é atualmente uma das principais empresas de consultoria na identificação de oportunidades para que as empresas utilizem leis de incentivos fiscais, fontes nacionais e internacionais de recursos. Fundada em 1997, é uma empresa privada com fins lucrativos que possui na sua natureza jurídica Sociedade Simples Pura.

Com sede em Florianópolis (SC), dispõe de uma equipe de cinco colaboradores internos, um diretor executivo, uma coordenação executiva e dois coordenadores por segmentos, esporte e educação, uma consultora de patrocínio, e dois consultores externos localizados em Brasília/DF e Pelotas/RS.

O principal mercado atendido pelo IN-PRÓ é o segundo setor, mercado constituído pelo conjunto das empresas que exercem atividades privadas, ou seja, empresas que atuam em benefício próprio e particular.

O IN-PRÓ possui uma carteira de clientes corporativos, dos quais todos correspondem ao serviço de consultoria na área de leis de incentivos fiscais, fontes nacionais e internacionais de recursos. Dentre os setores da indústria atendidos pelo IN-PRÓ, estão: alimentício, comunicação, petroquímica, automobilístico, energia elétrica, calçados, vestiário e acessórios.

Ao longo de sua história, o IN-PRÓ com trabalho, determinação, postura ética, superação de metas e criatividade em desenvolver soluções aos nossos clientes, presta há 14 anos consultoria a empresas do segundo setor. A sua principal meta é cada vez mais trabalhar na inovação de forma profícua e transparente.

Premissas e Princípios Profissionais

Premissas de Trabalho

- Somos uma empresa focada em dar direcionamento estratégico aos nossos clientes em relação ao planejamento de suas ações sustentáveis e de responsabilidade social.
- Trabalhamos com projetos recomendados pelo cliente visando ao melhor aproveitamento das leis de incentivos fiscais, fontes nacionais e internacionais de recursos.
- Compartilhamos conhecimentos e somamos experiências com o objetivo de transformá-las em resultados.

Princípios Profissionais

- Conduzir os negócios com ética, integridade, honestidade e transparência;
- Buscar sustentação e equilíbrio dos negócios, de modo a obter melhores resultados para todos os envolvidos;
- Preservar a marca IN-PRÓ;
- Atender os clientes com presteza e cortesia;
- Incentivar o crescimento profissional, o aprendizado e o bem-estar dos consultores;
- Orientar a excelência nos serviços e o crescimento empresarial;
- Ter responsabilidade social e respeito ao meio ambiente;
- Primar pela qualidade dos serviços;
- Manter o foco nas necessidades dos clientes.

Estratégia

Panorama Setorial

Nacional

Atualmente, há centenas de mecanismos de incentivos fiscais associados aos Impostos – Federais, Estaduais e Municipais. Estima-se que existam mais de 800 fontes de captação de recursos nacionais. Diante de tanta oferta, observa-se que o desconhecimento sobre as leis de incentivo, as exigências na forma de apresentação dos projetos e os caminhos para viabilizá-los são os maiores obstáculos no pleito por verbas, muitas empresas anseiam por honrar sua responsabilidade social, mas não sabem que causa apoiar e como fazer.

Internacional

Ainda é muito pouco difundida no Brasil a concreta possibilidade de captação de recursos internacionais para a realização de projetos de responsabilidade socioambiental. Somente no Reino Unido, há 300 instituições que destinam recursos para projetos realizados no Brasil (Guidestar UK, 2010). O EUROPEAID (Cooperação da União Europeia para o Desenvolvimento da América Latina) tem orçamento de 556 milhões de euros (R\$ 1,28 bilhão), no período 2007/2013, para projetos de defesa dos direitos humanos, energia renovável, combate às drogas e redução da pobreza, dentre outras áreas.

No mapeamento das iniciativas sociais de empresas dos Estados Unidos no Brasil, realizado pelo GIFE (Grupo de Institutos, Fundações e Empresas), foram analisadas organizações norte-americanas, identificando-se que R\$ 204 milhões são investidos em atividades sociais no Brasil, beneficiando 39 milhões de pessoas. Segundo a revista Veja (edição 2189, 3/11/2010), as dez maiores fundações filantrópicas do mundo administram juntas um patrimônio de 155 bilhões de dólares.

Através do Núcleo de Fontes Internacionais de Recursos o IN-PRÓ vem acompanhando detalhadamente essas fontes internacionais. Em 2009, participou de dois eventos:

- Culture Infodays 2009, em Bruxelas, na Bélgica, promovido pela Comissão Europeia/ Education, Audiovisual & Culture Executive Agency (EACEA). Dentre os 450 participantes, o IN-PRÓ foi o único representante latino-americano.
- 29º Congresso Internacional de Captação de Recursos (IFC), conferência líder em educação e treinamento, captação e mobilização de recursos. Organizado desde 1981 na Holanda, o evento atrai regularmente cerca de 900 participantes de mais de 55 países. O IN-PRÓ estava entre os três participantes brasileiros do evento.

O núcleo IN-PRÓ Fontes Internacionais de Recursos, com o objetivo de potencializar e construir novas oportunidades para capitalizar os projetos e programas dos clientes do IN-PRÓ, iniciou no dia 19 de setembro de 2011 a temporada de pesquisas e prospecções de mercado nas fontes internacionais de recursos, com início na Inglaterra.

Serviços

O IN-PRÓ na busca de ampliar o conhecimento sobre as fontes nacionais e internacionais de recursos e gerar soluções estratégicas e econômicas a seus clientes aliados a princípios de sustentabilidade e responsabilidade social, disponibiliza os seguintes serviços:

- Diagnóstico de Fontes Nacionais e Internacionais de Recursos - Estudo da atual carga tributária da empresa, visando melhor aproveitamento dos incentivos fiscais nacionais e fontes internacionais de recursos nas diversas áreas.
- Diagnóstico de Resíduos Sólidos e Recicláveis - Identificação da atual situação dos resíduos gerados pela empresa e propor o adequado gerenciamento dos resíduos.
- Projeto Recomendado - A empresa apresenta os projetos e o IN-PRÓ faz uma avaliação de viabilidade e aplicação das leis de incentivos fiscais, formatação nos padrões de cada legislação e acompanhamento até aprovação final junto ao órgão competente.
- Posto Avançado - Análise das instituições e projetos existentes no entorno das unidades da empresa, capacitação dessas instituições e a composição de uma proposta de desenvolvimento local sustentável visando o melhor aproveitamento das fontes nacionais e internacionais de recursos.
- Política de Patrocínio - Realização de um estudo do DNA da empresa para a construção da política de patrocínio alinhada com o seu planejamento estratégico, objetivando um balanço social integrado com os stakeholders.



- IN-PRÓ Bolsa de Patrocínio - A Bolsa de Patrocínio é um sistema digital de recepção sustentável de projetos. Seu objetivo é garantir gestão, transparência e blindagem jurídica na seleção dos projetos que serão patrocinados por mecenas, investidores ou fontes nacionais e internacionais de recursos. Este ambiente virtual tem como público frequentador apoiadores de projetos e proponentes.



- IN-PRÓ Educação - O IN-PRÓ Educação oferece cursos extracurriculares em diversas áreas, como na formatação de projetos alinhados com as leis de incentivos fiscais, fontes nacionais e internacionais

de recursos, entre outros. Através da nossa ferramenta online a empresa pode capacitar online sua equipe interna, clientes, fornecedores e proponentes parceiros otimizando tempo e custos.

Vantagens competitivas

Na busca pela customização e adequação de seus serviços às necessidades de cada cliente, o IN-PRÓ possui importantes vantagens competitivas para o seu negócio, pautados pelo conhecimento e currículo de sua equipe, compartilhando experiências e cases de sucesso no mercado de seus negócios. O IN-PRÓ possui também diversos fatores de diferenciação, como:

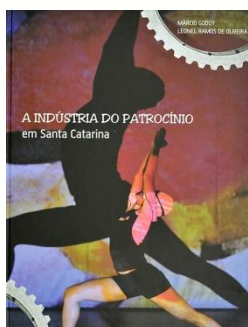
- 14 anos de experiência no mercado, se relacionando com os três setores (Governo, Empresas e ONGs), possuindo uma visão sistêmica do processo de patrocínio;
- Profissionais capacitados para assessorar o cliente na identificação do melhor serviço para o perfil de cada empresa;
- Qualidade e pontualidade nos seus serviços;
- Utilização da plataforma tecnológica como diferencial na capacitação e recepção de projetos utilizando fontes nacionais e internacionais de recursos;
- Consultores de negócios nas diversas áreas, como Esporte, Cultura, Educação, Meio Ambiente e Sustentabilidade.

Ativos Intangíveis

Na busca de atender às expectativas de seus stakeholders, as empresas atualmente desenvolvem ativos intangíveis que garantam a sustentabilidade da organização a longo prazo.

O IN-PRÓ, que há 14 anos presta consultoria na identificação de oportunidades para que as empresas utilizem leis de incentivos fiscais, fontes nacionais e internacionais de recursos, acumulou importantes ativos intangíveis, como:

- Publicação dos livros:

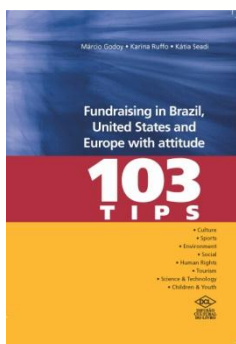


A Indústria do Patrocínio

Autores Márcio Godoy e Leonel Ramos Oliveira, publicado em 2005 pela Editora Empreendedor, o livro faz um levantamento das inúmeras fontes de recursos disponíveis em diversas áreas e segmentos em Santa Catarina.



103 Dicas – O que toda empresa precisa saber para utilizar incentivos fiscais
Autores Márcio Godoy, Karina Ruffo e Kátia Seadi, publicado em 2007 pela Editora DCL - Difusão Cultural do Livro, primeiro livro no mercado corporativo que apresenta dicas para empresas utilizarem os seus incentivos fiscais de forma inovadora e voltada para projetos junto as suas unidades de negócios.



103 Tips – Fundraising in Brazil, United States and Europe with attitude
Autores Márcio Godoy, Karina Ruffo e Kátia Seadi, publicado em 2007 pela Editora DCL - Difusão Cultural do Livro, em 2009. Devido as numerosas palestras nas Câmaras de Comércio e em participações em Congressos fora do Brasil, surgiu a demanda de publicar uma versão em inglês do livro 103 dicas.



Doing Social Investment in Brazil - Capítulo 4 - Acompanhamento e Análise da Eficácia do Investimento Social. Um guia especializado sobre as formas de realização do investimento social privado no Brasil por investidores estrangeiros. O livro traz capítulos com temas de interesse dos investidores, tais como: panorama social no Brasil; modalidades, mecanismos, identificação e escolha de investimento social; marketing e empreendedorismo social e cidadania empresarial; análise de riscos do investimento social, veículos de investimento social, entre outros.

- Criação da profissão **Consultor de Patrocínio** - pessoa física dedicada a trabalhar com captação de recursos para projetos diversos.



- Criação da **Bolsa de Patrocínio** - sistema digital de recepção sustentável de projetos, com a finalidade de garantir gestão, transparência e blindagem jurídica na seleção dos projetos que serão patrocinados por mecenas, investidores ou fontes nacionais e internacionais de recursos.



- Criação do **Museu Virtual IN-PRÓ** - ferramenta estratégica de gestão da empresa que tem como finalidade registrar sua memória institucional, seus objetivos, ações mercadológicas e sociais, o crescimento da marca, do lançamento de seus produtos, sua rede de relacionamentos e a consolidação de sua imagem na comunidade em que está inserida.

- Desenvolveu em 2008 com exclusividade para uma empresa cliente o primeiro estudo completo de Fontes Nacionais e Internacionais de Recursos, denominado **Diagnóstico Fiscal**, visando o melhor aproveitamento destas fontes junto aos clientes e fornecedores da empresa.

Perspectivas

Para o próximo dois anos (2012/2013) o IN-PRÓ tem como perspectiva:

- Sustentar o ritmo de crescimento apresentado nos últimos dois anos.
- Aumentar soluções que agreguem valor a seus clientes.
- Aprimorar o relacionamento com seus stakeholders.
- Aumentar o desempenho favorável na rentabilidade da empresa.
- Manter o reconhecido no mercado.
- Manter a qualidade na consultoria para as grandes empresas e na apresentação de seus serviços.

Para os próximos 10 anos (2020) o IN-PRÓ busca:

- Sustentar-se no mercado de consultoria na área de incentivos fiscais, fontes nacionais e internacionais de recursos.
- Manter o reconhecimento pelos seus clientes e parceiros.
- Aumentar sua carteira de clientes.

Gestão

O modelo de gestão do IN-PRÓ está estruturado no trabalho em equipe, na participação e no compartilhamento de conhecimento e experiências de todos seus colaboradores.

O IN-PRÓ apoia a valorização de ideias e o incentivo de boas práticas de desenvolvimento pessoal, estimulando o desempenho e a iniciativa nos seus relacionamentos.

Ferramentas de Gestão

O modelo de negócios do IN-PRÓ é sustentado por um planejamento estratégico realizado de acordo com a realidade da Empresa e as demandas do mercado. O planejamento macro é desenvolvido a cada ano, e a cada semestre as metas são reavaliadas e reajustadas. Semestralmente, a equipe faz reunião para acompanhar o desenvolvimento das propostas e projetos, e analisar a eventual necessidade de realinhamento em função dos resultados já obtidos, ou de alterações no setor.

Gestão de Desempenho

A Gestão de Desempenho do IN-PRÓ pretende alinhar as metas individuais dos seus colaboradores com os objetivos organizacionais da empresa, assim o colaborador desenvolve suas habilidades dentro da perspectiva institucional. Esse sistema facilita o entendimento das competências exigidas pela empresa, ajudando o colaborador no seu progresso profissional.

A Gestão de Desempenho é uma importante ferramenta de competitividade e de identidade organizacional, pois permite que colaboradores construam ciclos virtuosos de comprometimento na medida em que articulam os interesses da empresa, de cada área e individual.

O IN-PRÓ através da sua Gestão de Desempenho incentiva a realização de cursos por área de seus colaboradores, participação em palestras, seminários e congressos e auxilia em cursos de especializações.

Governança Corporativa

A prática de governança corporativa do IN-PRÓ e de suas ações é pautada na postura ética, superação de metas e criatividade em desenvolver soluções aos nossos clientes, com equidade e responsabilidade corporativa, visando garantir o relacionamento duradouro e transparente com nossos stakeholders.

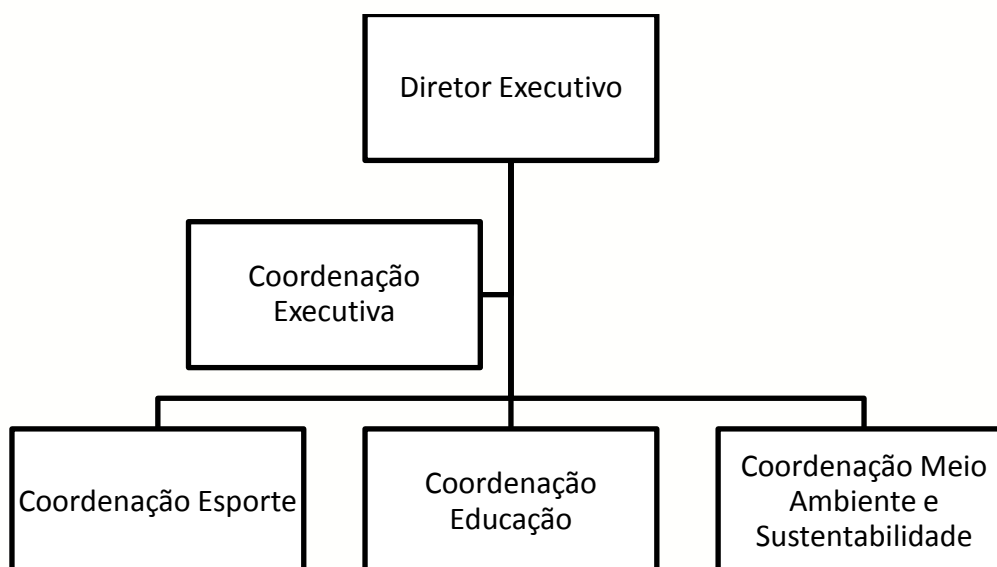
Para isso, o IN-PRÓ dispõe de **canais internos e externos** de ouvidoria, para assegurar de forma profícua e transparente às expectativas dos seus colaboradores e públicos de relacionamento.

Essa estrutura tem como foco disseminar, analisar e executar ações para aperfeiçoar o relacionamento entre seus colaboradores e stakeholders.

Com foco na inovação, este ano o IN-PRÓ está lançando o seu Relatório Bianual a fim de tornar mais transparentes e dinâmicas as práticas de gestão adotadas pela Empresa.

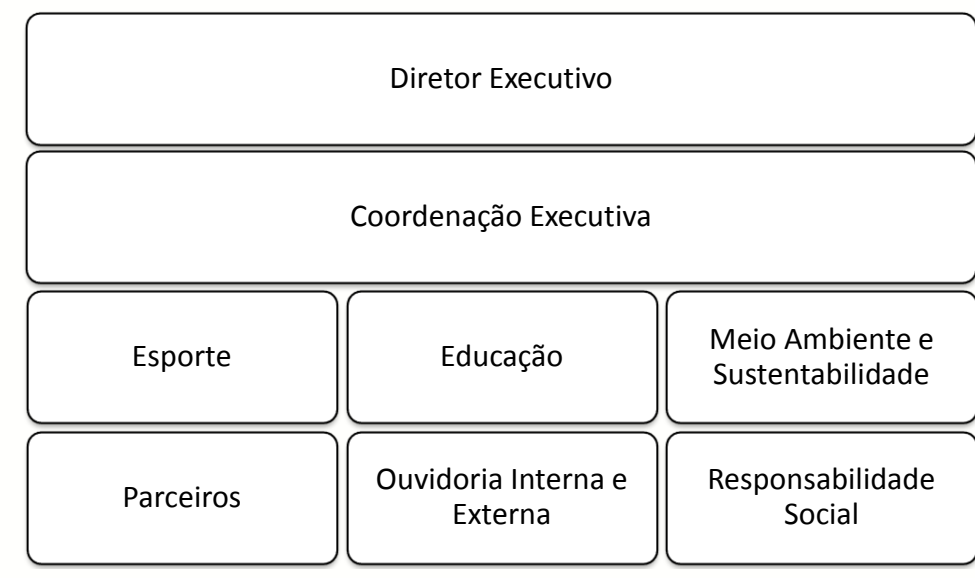
Estrutura de Governança

Para assegurar as boas práticas de governança, o IN-PRÓ conta com a seguinte Estrutura de Governança:



Estrutura Operacional

O IN-PRÓ possui a seguinte Estrutura Operacional:



Gestão de Risco

Atualmente o cenário econômico exige cada vez mais que os reguladores promovam um sistema estável, com adequada capitalização das instituições e grande dedicação à gestão integrada dos riscos, o que gera maior responsabilidade às próprias instituições e incentiva a utilização de técnicas avançadas em todos os processos de gestão e controle dos riscos.

A Gestão de Riscos atua de maneira integrada e complementar às áreas de Controles Internos e Auditoria Interna. Todas as decisões, análises e avaliações são submetidas ao Comitê de Riscos, composto pela alta administração de cada empresa. Neste Comitê busca-se, de maneira estratégica e consolidada, obter completa identificação, mensuração, acompanhamento e gestão dos principais riscos incorridos, como risco de mercado, risco de liquidez, risco de crédito, risco operacional, riscos de subscrição e risco legal.

Ciente dessa importância existe hoje a preocupação e a necessidade do IN-PRÓ de criar controles internos e auditoria externa na sua gestão de risco.

Relacionamento com Públicos

O relacionamento do IN-PRÓ com seus stakeholders é pautado pelo respeito, pela ética e transparência. Para isso, a empresa dispõe de recursos para alinhar posicionamentos, compartilhar valores e criar canais de diálogos.

Com o objetivo de estreitar estes laços, o IN-PRÓ investe em instrumentos e ferramentas para aperfeiçoar seus serviços, e disponibiliza canais de atendimento para estimular o contato com seus stakeholders. Entre eles estão informativos via email, central do cliente, atendimento online, facebook, twitter e blog.

Colaboradores

Possuir dentro do IN-PRÓ um núcleo de Gestão de Pessoas é fundamental para oferecer a seus colaboradores oportunidades e benefícios para que realizem suas aspirações profissionais e pessoais.

Dentro dos incentivos e benefícios disponibilizados pelo IN-PRÓ estão: incentivo a cursos de especialização, participação em eventos, flexibilidade de horário, seguro de vida, décimo quarto salário, participação nos lucros e vale-refeição.

Câmaras de Comércio

O IN-PRÓ busca no estabelecimento de parcerias estratégicas uma forma de fortalecer-se no mercado e criar relacionamento com a finalidade de compartilhar conhecimento e ampliar sua carteira de clientes.

As Câmaras de Comércio são providas exclusivamente por meio de contribuições dos associados e por fundos oriundos de uma série de atividades, organizadas e realizadas pelas Câmaras, que têm como finalidade promover e desenvolver conexões bilaterais entre Brasil e os demais países.

O objetivo da parceria do IN-PRÓ com as Câmaras está em desfrutar da infra-estrutura moderna e adequada das Câmaras, das redes de contatos e negócios, e das atividades desenvolvidas exclusivamente para aprimorar e apoiar o mercado brasileiro com os demais países associados.

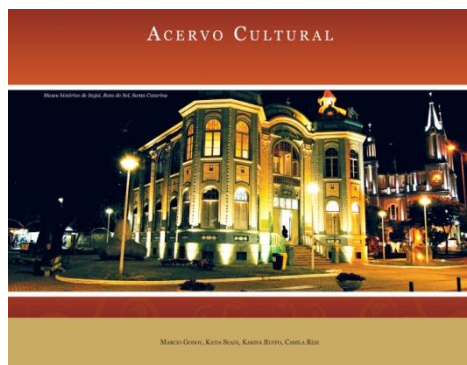
Atualmente o IN-PRÓ é associado das seguintes Câmaras de Comércio:

- Câmara Ítalo-Brasileira
- Câmara Americana de Comércio
- Câmara Brasil-Alemanha
- Câmara Oficial Espanhola de Comercio en Brasil
- Câmara Britânica de Comércio e Indústria no Brasil
- Câmara de Comércio Sueco-Brasileira
- Câmara de Comércio França-Brasil
- Câmara de Comércio Suíço-Brasileira

Investimento Social Privado

O IN-PRÓ alinha seu investimento social aos seus objetivos estratégicos com foco no comprometimento e desenvolvimento sustentável, apoiando projetos culturais e socioambientais em Santa Catarina, como:

Apoio a Cultura



Acervo Cultural

Através do Acervo Cultural, o IN-PRÓ contribui para a difusão e democratização da cultura de Santa Catarina na busca de qualidade para todas as bibliotecas públicas federais do Brasil, pois acredita na possibilidade de um Brasil para todos. Fazem parte o Acervo Cultural os seguintes livros:

50 Anos Incentivando a Cultura - O livro 50 Anos Incentivando a Cultura é um passeio fantástico sobre uma das mais lindas regiões do Brasil. Praias ensolaradas de tirar o fôlego dividem espaço com serras cobertas de neve. Apesar de ter um cenário de encantar a todos que visualizam, o maior patrimônio de Santa Catarina é o povo catarinense.

Cultura Plástica - Sacolas plásticas, garrafas PET's, copos descartáveis e uma infinidade de produtos que são jogados no lixo, poluindo o meio ambiente. No entanto, essa obra mostra que, com criatividade e bom gosto, pode-se facilmente dar um novo fim para o que se joga nos lixões e rios das cidades brasileiras.

Tesouros do Mar, o Mar me traz lembranças - Histórias de pescadores possuem muita fama, mas esse material mostrará mais do que fábulas. São trabalhadores, homens e mulheres, que desafiam a imensidão azul do mar e se aventuram com suas redes de pesca. São histórias, tradições e costumes, passados de geração em geração, agora oferecidos para você nesse material.

Imperatriz - A memória é um tesouro precioso que deve ser preservado em lugares especiais. Os museus brasileiros surgem como lugares assim, espaços comuns que preservam a memória e a identidade de uma nação. Essa obra convida você a fazer um fantástico e delicioso passeio pelos museus catarinenses, mostrando como a memória e a identidade de uma cultura regional podem ser preservadas.

Transparências Culturais – Imagens e Atitudes - Teatro, música, folclore, dança, pinturas: a pluralidade das manifestações artísticas de um povo é incontável. Nesse livro, já apresentado com traduções para o inglês

e espanhol, fomos buscar os encantos, as manifestações materiais e imateriais, a genialidade de uma riqueza cultural que estão dispostas nos quatro cantos de Santa Catarina.

Educação Ambiental



Transformando lixo em conhecimento!

Em parceria com a DCL – Difusão Cultural de Livros, o IN-PRÓ desenvolve o projeto de Educação Ambiental chamado Acervo Meio Ambiente, tendo em vista a preocupação transparente na formação de uma consciência ecológica e sustentável nas escolas públicas de ensino fundamental da rede escolar.

O projeto visa gerar conhecimento aos alunos do ensino fundamental, através da distribuição do Acervo Meio Ambiente, composto por 20 livros e 03 DVDs que tratam de diferentes temas atuais relacionados ao Meio Ambiente, além de um livro de orientação para os professores utilizarem o material.

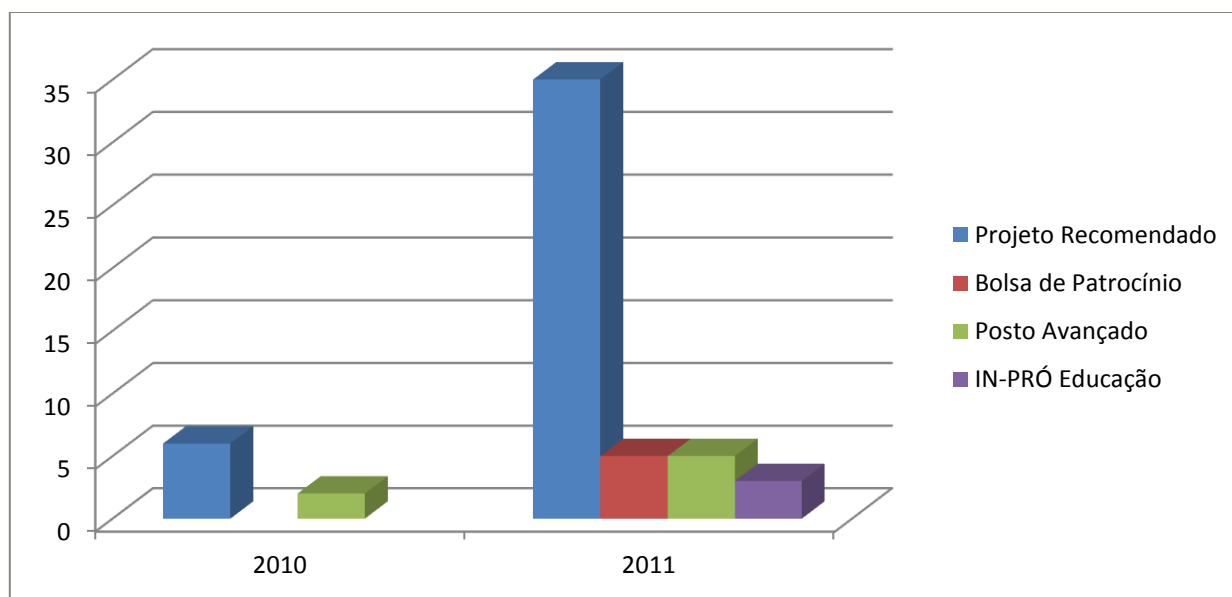
O grande diferencial do projeto é a contrapartida, que trata do recolhimento do lixo reciclável nas escolas, que gera recursos para o financiamento do projeto e aquisição do acervo.

Indicadores de Desempenho

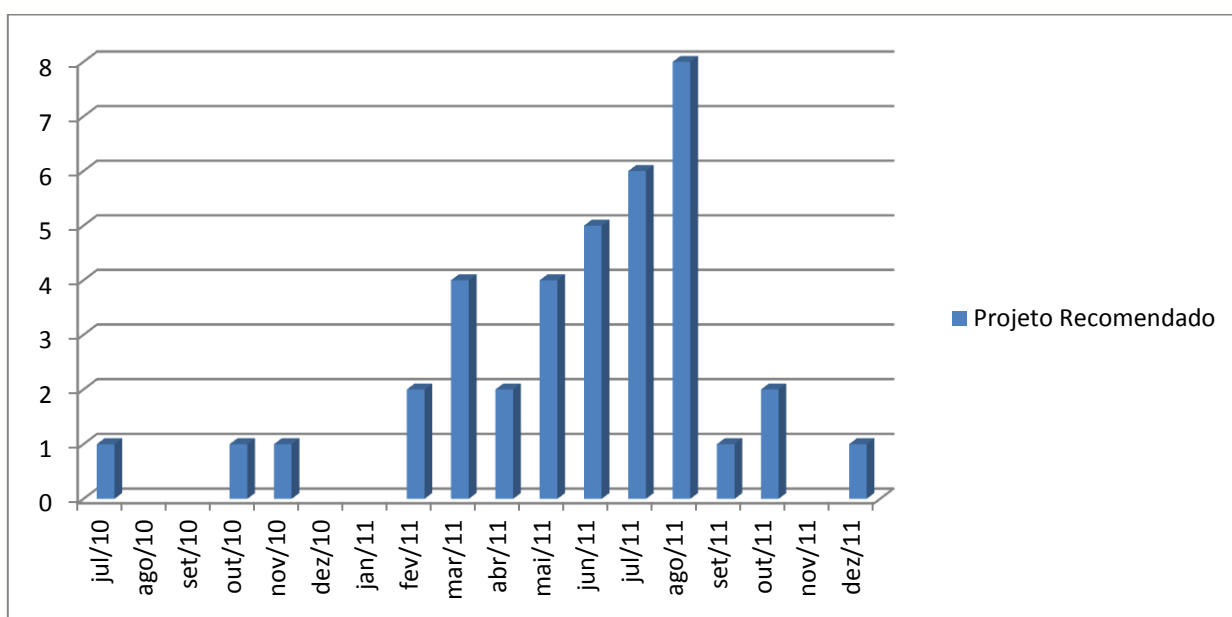
Desempenho Econômico

Gráficos de Desempenho

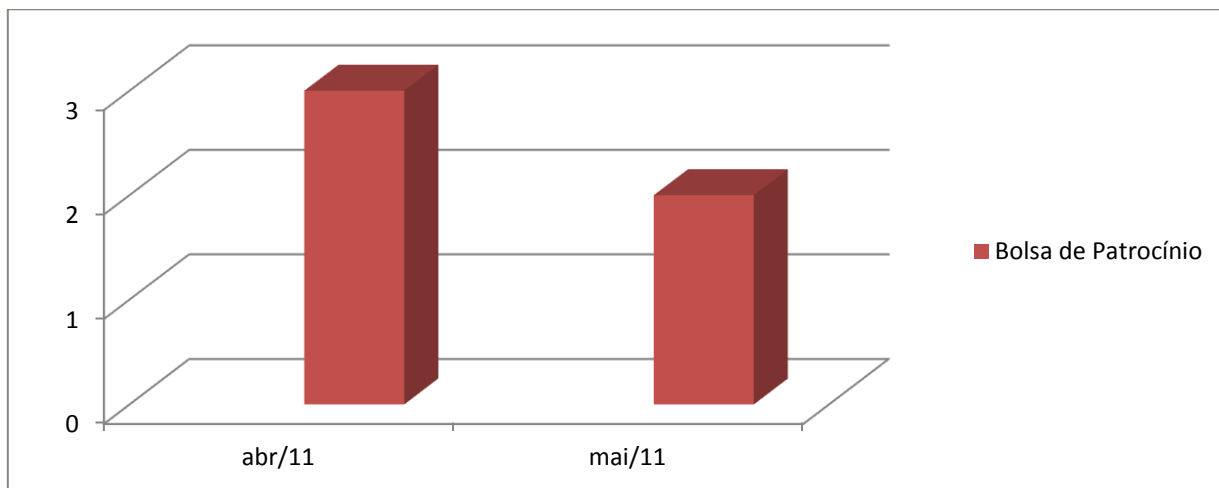
Total de serviços por número de contrato assinado



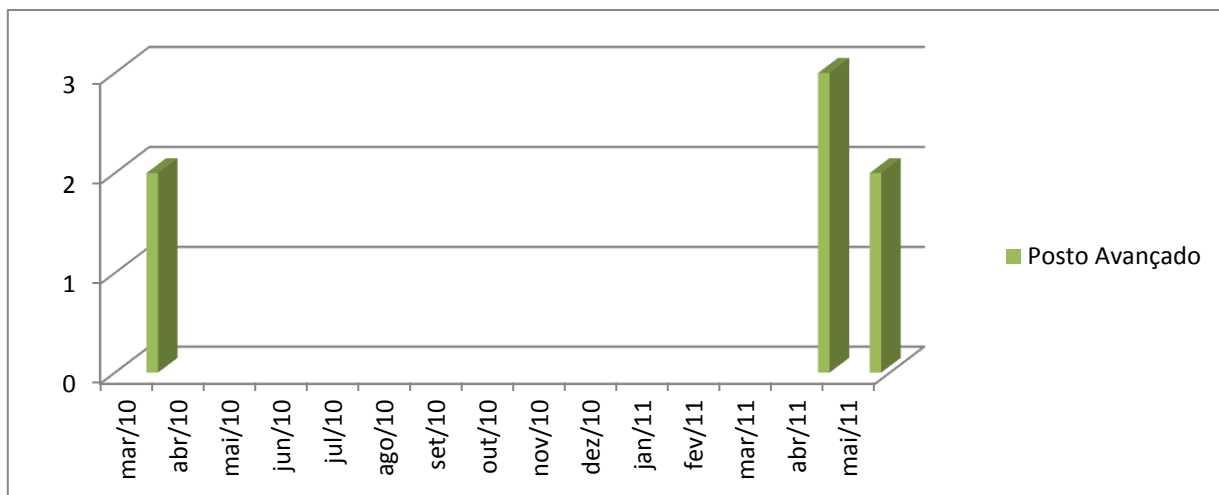
Número de contratos Projeto Recomendado por mês/ano



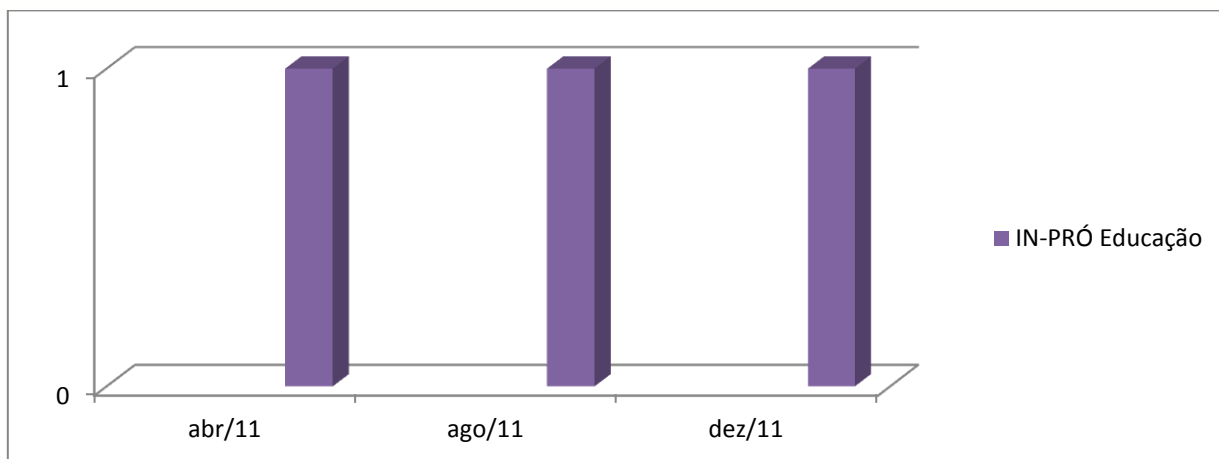
Número de contratos Bolsa de Patrocínio por mês/ano



Número de contratos Posto Avançado por mês/ano



Número de contratos IN-PRÓ Educação por mês/ano



Desempenho Socioambiental

Os aspectos socioambientais são fundamentalmente associados aos negócios do IN-PRÓ e ter uma política de responsabilidade social empresarial faz parte de sua política e missão, bem como estimular práticas de redução do impacto de suas ações no meio ambiente.

Responsabilidade Social

O IN-PRÓ segue as seguintes práticas de Responsabilidade Social:

Programa de Responsabilidade Social IN-PRÓ - O IN-PRÓ Educação através dos seus cursos à distância capacita portadores de necessidades especiais para uma nova profissão - Consultor (a) de Patrocínio.

Todo portador de necessidades especiais pode pleitear as bolsas para os cursos on-line disponíveis no site do IN-PRÓ. A função básica desta nova profissão é trabalhar na elaboração e formatação de projetos conforme as regras de incentivos fiscais e fontes de recursos nacionais e internacionais.

Desta forma o IN-PRÓ instrumentaliza suas ações de responsabilidade social, capacitando pessoas que poderão trabalhar em suas próprias casas e em qualquer local do Brasil, oferecendo oportunidade de geração de renda e trabalho com cidadania.

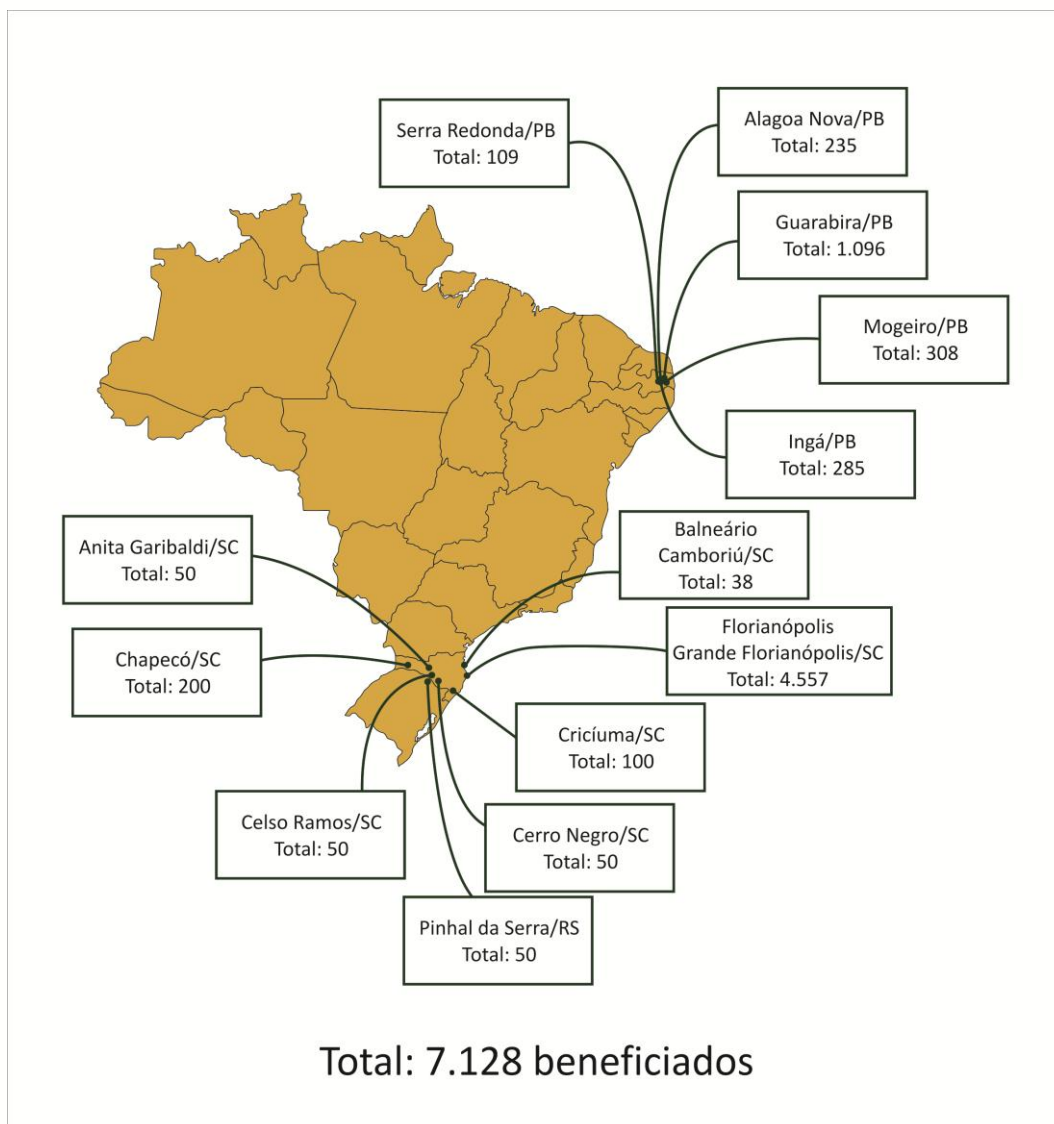
Esporte

Desde 2009, o IN-PRÓ desenvolve em parceria com as empresas clientes e entidades do terceiro setor projetos de educação esportiva de base.

No Brasil, há anos que o esporte é tratado apenas como uma oportunidade. De maneira geral, os investimentos feitos no meio esportivo carecem de um planejamento estratégico de longo prazo, da construção de uma marca associada a uma modalidade e do posicionamento que a empresa deseja transmitir aos seus consumidores. Muitas empresas investem em ações pontuais, na exposição da sua marca durante a transmissão de um único evento, sem uma estratégia clara ou duradoura.

Atualmente, investir em esporte se tornará uma necessidade e deixará de ser uma ação tática para se tornar uma estratégia fundamental dentro do planejamento das empresas. O esporte é um grande instrumento de responsabilidade social para a sociedade, empresas e empresários.

O IN-PRÓ está envolvido com as leis de incentivos ao esporte desde a criação da primeira lei de incentivo aprovada no Brasil. No ano de 2010 e 2011 foram doze projetos realizados e possuímos nove projetos em fase de captação de recursos para execução. Na prática estamos com mais de 7.000 crianças e jovens sendo beneficiados em projetos de escolinha de base. Segue abaixo os locais de realização destes projetos por crianças beneficiadas:



Meio Ambiente

O IN-PRÓ estimula práticas de redução de impacto nas suas ações com o meio ambiente, como:

- Coleta seletiva e reciclagem de resíduos sólidos;
- Reaproveitamento das folhas de rascunhos;
- Impressão frente e verso;
- Material Institucional sustentável – O IN-PRÓ valoriza a arte e a cultura brasileira com responsabilidade social e ambiental, utilizando no seu material institucional o papel artesanal da fibra da bananeira, confeccionado por uma comunidade do Vale do Ribeira, de São Paulo;
- Brindes Corporativos – Um exemplo desta ação foi em 2009, que junto com a compra do livro “103 Dicas – O que toda empresa precisa saber para utilizar incentivos fiscais” foi enviado uma sacola ecológica produzida a partir de materiais totalmente reciclados.

Prêmios e Reconhecimentos

Durante o período coberto pelo relatório o IN-PRÓ não foi contemplado por nenhum prêmio. O IN-PRÓ participou em 2010 do Prêmio Eco – Inovação e Sustentabilidade nas Empresas, realizado pela Câmara Americana de Comércio, com o case Bola de Patrocínio, obtendo nota 5,6.

O crescimento e reconhecimento do mercado e dos clientes e parceiros é um exemplo que o IN-PRÓ está no caminho certo, visto a crescente busca por grandes empresas pelos seus serviços nos últimos dois anos.

Palestras e Participação em Eventos

Data: 24/10/2011 e 25/10/2011

II Seminário Fontes de Recursos Nacionais e Internacionais – Seja um Consultor de Patrocínio.

Palestra: Gestão de Patrocínio – Márcio Godoy, Diretor Executivo do IN-PRÓ – Instituto Movimento Pró-Projetos e autor dos livros “A Indústria do Patrocínio”, Editora Empreendedor e “103 Dicas – O que toda empresa precisa saber para utilizar incentivos fiscais”, Editora DCL versão Inglês/Português.

Local: Hotel Jacques George Tower / Barroso - Pelotas (RS)

Horário:

Dia: 24/10/2011 Início: 13h30min – credenciamento - 14h00min às 18h00min – 1ª Turma (Prefeituras)

Dia: 25/10/2011 Início: 07h30min – credenciamento - 08h00min às 12h00min – 2ª Turma (Estudantes, Fundações e Associações) Início: 13h30min – credenciamento - 14h00min às 18h00min – 3ª Turma (Empresas)

Maiores Informações: www.institutomovimento.com.br

Data: 04/08/2011

O IN-PRÓ e a ENFIL S/A Controle Ambiental apresentam a palestra com os seguintes temas:

- Transformando lixo em energia
- Meio Ambiente/Sustentabilidade
- Educação Ambiental
- Fontes de Recursos Nacionais e Internacionais

Local: Hotel Jacques George – Sala Simões Lopes – Pelotas/RS

Horário: 15h30min

Maiores informações: IN-PRÓ RS – Rua General Neto 1029, Pelotas/RS – (53) 3026-3700 A/C Rodolfo Bolzoni.

Data: 08/04/2011

Fontes nacionais e internacionais de recursos para projetos de sustentabilidade.

Palestrantes: Karina Ruffo e Márcio Godoy (IN-PRÓ - Instituto Movimento Pró-Projetos)

Convidado: Antonio Lombardi Netto (Desenvolvedor de Negócios Sustentáveis do Grupo Santander)

Case - Hotéis Othon e Windsor Atlântica

Local: Câmara Oficial Española de Comercio en Brasil

Horário: 9h00 às 11h00



Data: 25/11/2010

Workshop Fontes Nacionais e Internacionais de Recursos - Dicas para o seu Sindicato utilizar estas fontes de recursos em projetos próprios, visando o fortalecimento do setor.

Local: FIESP- Federação das Indústrias do Estado de São Paulo

Horário: início às 17h00min - término as 18h00min

Contato: Cláudia Silva ccsilva@fiesp.org.br

(11) 3549-4297

Data: 31/08/2010

Palestra Fontes Nacionais e Internacionais de Recursos

Local: FIESP - Federação das Indústrias do Estado de São Paulo

Horário: 14h30minh

Mais informações: Evento fechado

www.fiesp.com.br

Data: 30/08/2010

Espaço Aberto IN-PRÓ: 103 dicas - O que toda empresa precisa saber para utilizar incentivos fiscais

Local: Câmara Brasil-Alemanha - Rua Verbo Divino, 1488-3º andar, Chácara Santo Antônio, São Paulo-SP

Horário: das 08h30min até as 12h00min

Mais informações: (11) 5187-5140

www.ahkbrasil.com

Data: 19/08/2010

Fontes de Recursos no Setor Elétrico

Seminário promovido pelo IN-PRÓ e ABCE que abordará incentivos fiscais e obtenção de recursos para as empresas de energia.

Local: Sede da ABCE - Rua da Consolação, 2697 - São Paulo/SP

Mais informações: (11) 3060-5051

www.abce.org.br

Informações Adicionais

Objetivos específicos do Relatório

- Transparência, monitoramento e relevância das ações do IN-PRÓ;
- Envolvimento dos stakeholders em suas ações;
- Revelar a forma de gestão pautada pela ética e transparência da empresa;
- Mensurar as ações do IN-PRÓ pautadas nos pilares da sustentabilidade e responsabilidade social;

Benefícios para o IN-PRÓ

- Apontar os principais impactos ambientais;
- Identificar riscos e oportunidades;
- Identificar áreas para aperfeiçoamento da gestão;
- Identificar oportunidades para a redução de custo;
- Priorizar ações;
- Efeitos positivos na contratação e retenção de empregados;
- Estimulo à inovação e criação de oportunidades de novos negócios;
- Melhoria na reputação e aumento da fidelidade dos clientes;
- Fonte de vantagem competitiva.

Benefícios para a Sociedade

- Melhor diálogo entre o IN-PRÓ e sociedade, na busca de encontrar soluções em bem comum, sempre aliando suas ações nos pilares de Responsabilidade Social e Sustentabilidade.

IN-PRÓ - 15 anos de história e inovando em conceito

Em julho de 2012 o IN-PRÓ completa 15 anos de história, gerando resultados positivos em projetos de clientes sempre com competência, espírito de vanguarda e ética. Na busca de uma equipe sempre harmoniosa e capaz de entrelaçar competência, objetivos e comprometimento.

Quanto ao sucesso dos resultados obtidos nestes 15 anos de trabalho, Márcio Godoy, idealizador e diretor-executivo da empresa, parafraseia Charles Schwab: “Liderar é antes de tudo servir, chefe administra coisas, o líder cuida de pessoas, liderança é caráter em ação”.

Partindo deste conceito, o IN-PRÓ tem como missão para os próximos anos desenvolver um shopping de serviços vai estar voltado para o nosso conhecimento e excelência, ou seja, os recursos financeiros advindos dos incentivos fiscais. Nosso objetivo é oferecer soluções administrativas, econômicas e financeiras para as empresas na utilização de leis de incentivos fiscais, fontes nacionais e internacionais de recursos.

Consolidação de nossos Serviços

Nossos serviços possibilitam que empresas utilizem com mais frequência a renúncia fiscal em projetos próprios ou de terceiros, objetivando trazer benefícios em termos de gestão de riscos, redução de custos, acesso ao capital, relações com clientes e capacidade de inovação. Ao proporcionar uma abordagem estratégica, é possível impulsionar o desenvolvimento de novos mercados e criar oportunidades de crescimento.



- Núcleo - IN-PRÓ - Gestão de Patrocínio

- Diagnóstico Fiscal, Avaliação de Risco, Retorno do Investimento em Patrocínio, Posto Avançado e Política de Patrocínio.



- Núcleo - IN-PRÓ - Bolsa de Patrocínio

- Sistema digital de recepção de projetos e avaliação de risco e retorno do investimento.



- Núcleo - IN-PRÓ - Projetos Recomendados

- Formatação de projetos conforme estratégia do nosso cliente.



- Núcleo - IN-PRÓ - Inovação e Tecnologia

- Desenvolvimento de projetos voltados para a cadeia produtiva do nosso cliente ou pesquisa & desenvolvimento conforme demanda de mercado.



- Núcleo - IN-PRÓ - Soluções Ambientais

- Desenvolvimento de projetos envolvendo os três elementos, ar, terra e água.



- Núcleo - IN-PRÓ - Energia Renovável

- Desenvolvimento de projetos nos segmentos de energia eólica, biomassa e cogeração de energia a partir da queima do lixo urbano ou resíduo industrial.



- Núcleo - IN-PRÓ - Soluções Imobiliárias

- Desenvolvimento de Parques Tecnológicos e Parques Industriais visando logística e escoamento da produção do segundo setor.



- Núcleo - IN-PRÓ - Corretora de Seguros

- Diagnóstico de como utilizar os PGBL's e VGBL's visando atender a política de benefícios aos colaboradores dos nossos clientes.



- Núcleo - IN-PRÓ - Importação e Exportação

- Diagnóstico visando aproveitamento dos incentivos fiscais pertinentes a cada estado e respectivos portos.



- Núcleo - IN-PRÓ - Franquia

- Sistema de franquia em fase de construção, lançamento segundo semestre de 2012.

Créditos

Redação e edição - Camila Reis

Revisão - Márcio Godoy, Karina Ruffo e Kátia Seadi

Informações Corporativas

IN-PRÓ – Instituto Movimento Pró-Projetos
Rua João Pacheco da Costa, 50 – casa 01
Lagoa da Conceição, CEP: 88062-100 - Florianópolis/SC
Tel.: (55 48) 3232-0379
www.institutomovimento.com.br

E-mail: equipe@institutomovimento.com.br

Diretoria Executiva
Márcio Godoy

Coordenação Executiva
Karina Ruffo

Coordenação IN-PRÓ Esporte
Kátia Seadi

Coordenação IN-PRÓ Educação
Camila Reis

Coordenação IN-PRÓ Meio Ambiente e Sustentabilidade
Márcio Godoy

Coordenador de Negócios IN-PRÓ - Rio Grande do Sul
Rodolfo G. Bolzoni

Consultora de Patrocínio
Patrícia Burger

Trainee em Design
Ana Lúcia Ramos

Trainee em Tecnologia da Informação
Pedro Henrique